

# Informace

## **OpenScope UC Application V6 Enterprise Edition**

Optimalizace obchodních postupů pomocí sjednocené komunikace

**Communication for the open minded**

Siemens Enterprise Communications  
[www.siemens-enterprise.com](http://www.siemens-enterprise.com)

**SIEMENS**

## OpenScape Enterprise

OpenScape Enterprise eliminuje časově náročné komunikační problémy tím, že umožňuje organizacím urychlovat pracovní postupy a tak značně zlepšovat důležité obchodní procesy.

OpenScape Enterprise umožňuje bezproblémovou, intuitivní a efektivní komunikaci a tím zvyšuje produktivitu jednotlivých zaměstnanců, pracovních skupin i celého podniku.

OpenScape pomáhá firmám optimalizovat komunikaci díky následujícím vlastnostem:

### Rychlý přístup ke správným osobám a informacím

Nadefinováním stavu osobní dostupnosti (např. „K dispozici“, „Nerušit“, „Na poradě“ atd.) informují zaměstnanci své spolupracovníky o své dosažitelnosti.

OpenScape rozeznává dodatečně dostupnost prostřednictvím telefonu nebo Instant Messaging.

Tyto informace získají zaměstnanci jediným pohledem na seznam kontaktů a mohou tak určit optimální způsob dosažení spolupracovníka: telefonem, okamžitou zprávou nebo elektronickou poštou.

### Organizace osobních kontaktů

OpenScape Enterprise podporuje organizaci jednotlivých kontaktů a umožňuje rychlý přístup k zaměstnancům, spolupracovníkům, skupinám nebo externím osobám.

Každému zaměstnanci je k dispozici seznam osobních kontaktů, který lze individuálně spravovat a seskupovat.

Tento seznam kontaktů ukazuje dosažitelnost jednotlivých kontaktů a tím umožňuje zaměstnanci efektivní komunikaci.

### Sjednocená komunikace

Uživatel je dosažitelný pod jedním telefonním číslem. OpenScape Enterprise směruje volání podle stavu a vybraného koncového zařízení uživatele (služba jednoho čísla).

Zaměstnanci mohou přitom sami rozhodnout, který telefon chtějí pro komunikaci používat: svůj kancelářský telefon, mobilní telefon nebo domácí telefon. Příslušný telefon lze vybrat individuálně.

Spojení k telefonním partnerům lze sestavit ze seznamu osobních kontaktů, z výsledků hledání nebo ze seznamu volání.

Jestliže existuje telefonní spojení, jsou k dispozici další funkce, jako např. střídání mezi hovory, zpětný dotaz, zpětné volání nebo konference.

### Konference a skupinová spolupráce

OpenScape poskytuje intuitivně ovládané konferenční nástroje se všemi kontrolními, stavovými, řídicími a video funkcemi, které moderátoři a účastníci potřebují pro úspěšné konference a porady.

Jedním kliknutím myši mohou uživatelé spustit čistě hlasovou konferenci nebo kombinovanou hlasovou a video konferenci se svými spolupracovníky nebo naplánovat budoucí konference a pozvat na ně účastníky. Samozřejmě lze tyto konference také hned nebo později rozšířit o webové konference, například pro spolupráci na dokumentu. Integrací do Outlook a Lotus Notes můžete poslat již v pozvánce na poradě potřebné údaje pro zapojení.

K nabízeným funkcím patří:

- Integrovaná služba hlasové a video konference
- Zřízení periodických uživatelských konferencí
- Zřízení plánovaných konferencí nezávislých na moderátoru
- Okamžitá konference (Ad-hoc)
- „Meet-Me“ konference pro přístup hosta s svolbou pomocí PINu
- „Meet-Me“ konference s přímým zavoláním účastníků
- Přidávání/odpojování účastníků kliknutím myši
- Zobrazení hovořícího účastníka
- Vypnutí zvuku u jednotlivých nebo všech účastníků konference
- Zablokování konference
- Odpojení jednotlivých účastníků z konference nebo ukončení celé konference

OpenScape Desktop Video Conferencing Vám umožňuje plánovat video konference předem a aktivovat je kliknutím myši v okně Softphone. OpenScape video konference se mohou přirozeně účastnit i uživatelé systémů jiných výrobců.

Nezávisle na konferencích je video telefonie možná pouze mezi dvěma účastníky, pokud používají OpenScape Desktop Client se softwarovým telefonem.

Další funkce pro webové konference:

- Sdílení pracovní plochy
- Podpora videa pracovní plochy
- Informační tabule (Whiteboard)
- Zablokování konference
- Uložiště souborů pro dokumenty
- Podpora více monitorů
- Výběr obsahů ke sdílení
- Bezpečný přenos dat (256-bit AES)
- Funkce nahrávání webové konference zabezpečená proti manipulaci

Statistické údaje o konferencích lze shromažďovat a poskytovat jako „syrová statistická data“ pro další zpracování.

### Pravidla a směřování

Díky OpenScape koncepci individuálních pravidel lze definovat směřování komunikačních spojení a stanovit jejich priority pomocí velkého počtu faktorů, jako jsou např. úroveň priority volání, aktuální stav dostupnosti, jakož i denní doba/den v týdnu.

Všichni zaměstnanci mohou přizpůsobit svá individuální pravidla pro efektivní utváření své osobní komunikace.

Pravidla lze zapínat v různých klientech a prostřednictvím hlasového portálu.

### Seznam volání

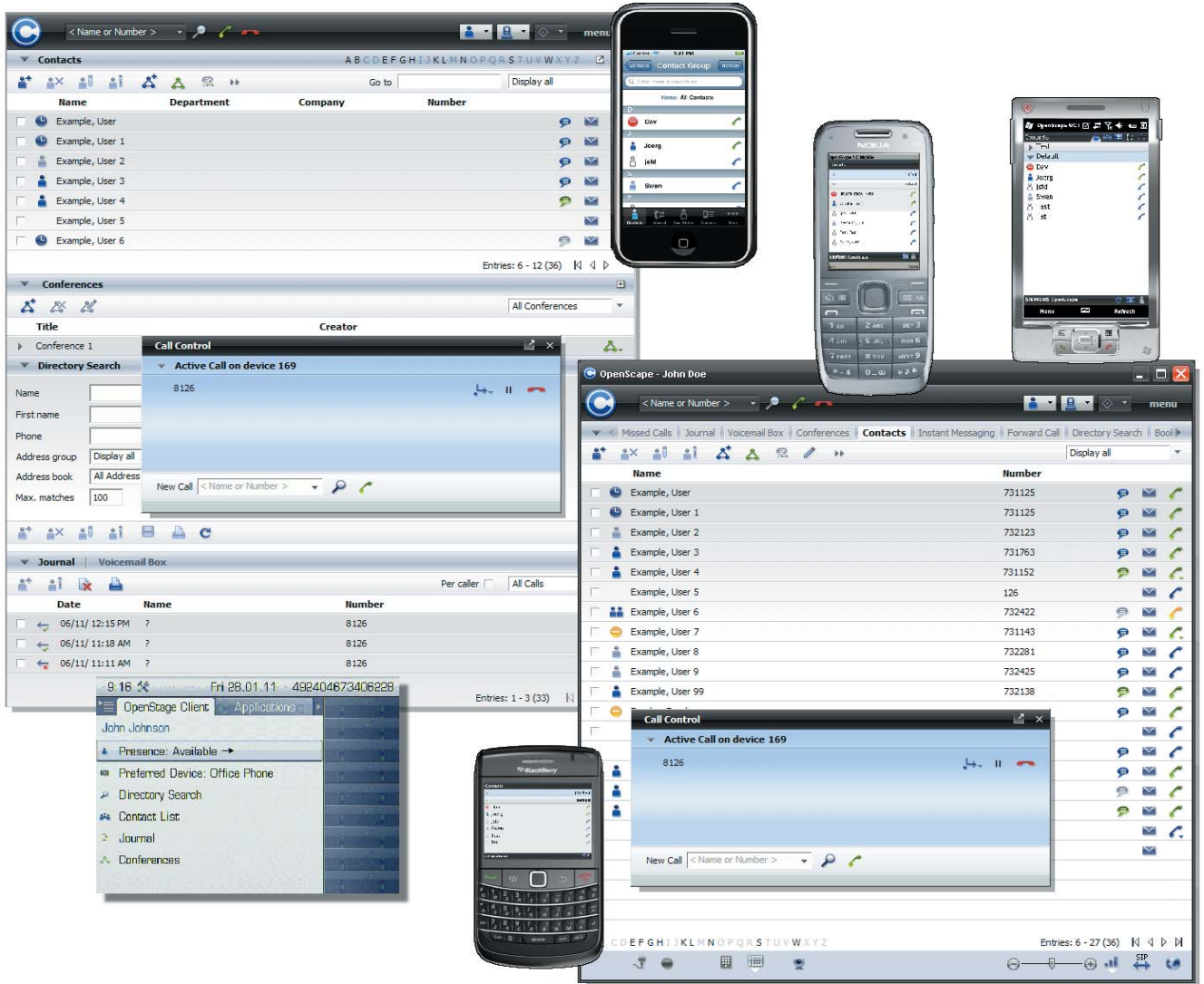
Příchozí a odchozí volání se ukládají v osobním seznamu volání. Zaměstnanec tak získá okamžitě přehled o zmeškaných voláních a může příslušně reagovat.

Volitelné filtry zjednodušují třídění nebo vyhledávání jednotlivých záznamů seznamu volání.

### Vyhledávání v adresáři

OpenScape Enterprise lze připojit k různým podnikovým adresářům. Dokonce je možné používat např. neomezený počet LDAP adresářů.

Prostřednictvím vyhledávání v adresáři, které zahrnuje také osobní kontakty zaměstnanců a popř. jejich kontakty Outlook, mají pracovníci rychlý přístup ke svým příslušným komunikačním partnerům.



## Podpora mobilních zaměstnanců

Pomocí hlasového portálu mohou uživatelé na cestách vyvolávat zprávy a řídit své preference ohledně koncových zařízení a svého osobního stavu. Hlasový portál lze ovládat prostřednictvím příkazů klávesnice i hlasových příkazů.

OpenScope Enterprise Mobile Client umožňuje přístup k UC funkcím prostřednictvím záznamníku (PDA) nebo jiného inteligentního telefonu. Uživatelé Mobile Client profitují mimo jiné z informací o dostupnosti důležitých kontaktů a z rychlého přístupu k hlasovým a webovým konferencím.

## OpenScope E/A Cockpit

OpenScope E/A Cockpit znamená „Executive/Assistant Cockpit“ a slouží k optimalizaci a řízení volání v prostředí Šéf-sekretariát. Jedná se o XML aplikaci, kterou lze používat na telefonech OpenStage.

OpenScope E/A Cockpit synchronizuje stavy účastníků s OpenScope Voice a zobrazuje změny stavu a telefonní události na displeji telefonu.

U uživatelů OpenScope UC Application je stav E/A Cockpit rovněž synchronizován se stavem dostupnosti a stavem koncových zařízení OpenScope UC Application.

## Hlasové aplikace OpenScope

Příchozí volání lze automaticky přesměrovat a zpracovat podle individuálních požadavků zákazníka pomocí OpenScope Auto Attendant. Pro vytvoření interaktivních hlasových aplikací v zákaznických scénářích lze používat OpenScope Fusion Application Builder s jeho grafickým rozhraním.

OpenScape Enterprise			Developer
Essential	Professional	Team	
<ul style="list-style-type: none"> <li>Call Control</li> <li>One Number Service</li> <li>Call Journal</li> <li>Unified Messaging</li> <li>Web /Web Embedded Client</li> <li>Voice Message Access</li> <li>Server Based Contact List</li> </ul>	Essential + <ul style="list-style-type: none"> <li>Presence Management</li> <li>IM Support</li> <li>Rule Management</li> <li>Ad-hoc Voice and Video Conferences</li> </ul>	Professional + <ul style="list-style-type: none"> <li>Easy Creation and Control of Conferences</li> <li>Web Conferencing</li> <li>Creation and Control of Voice and Video Conferences</li> </ul>	<ul style="list-style-type: none"> <li>SDK Toolkit and APIs available for dedicated partners</li> <li>Base for customized solutions</li> </ul>
Multi Modal Client Options <ul style="list-style-type: none"> <li>OpenScape Desktop Client Enterprise Web Embedded Edition including Softphone (SIP) and Video</li> <li>OpenScape Web Client</li> <li>Mobile Client</li> <li>Voice Portal</li> </ul>			

## OpenScape Enterprise je otevřená aplikace

### Otevřený protokol

OpenScape Enterprise realizuje výkonné multimediální komunikační funkce pomocí Session Initiation Protocol (SIP) nezávislého na médiích.

SIP nabízí stabilitu, rychlost a značnou možnost rozšiřitelnosti.

### Možnosti otevřeného přístupu

Uživatelé OpenScape si mohou vybrat mezi různými klienty: *OpenScape Desktop Client Enterprise Web Embedded Edition* na bázi Microsoft Windows, *Web Client* pro použití s prohlížečem, klientem pro telefony OpenStage a *Mobile Client* pro mobilní zařízení.

Tyto klienti přinášejí jednotnou uživatelskou zkušenost a jsou optimalizovány pro příslušné účely použití.

*OpenScape Desktop Client Enterprise Web Embedded Edition* rovněž zahrnuje funkce softwarového telefonu na bázi protokolu SIP.

Hlasový portál umožňuje mobilním pracovníkům provádět nastavení pomocí telefonu a při integraci do Microsoft Exchange a Lotus Notes si nechat přečíst své e-maily.

OpenScape UC Application byla od základu navržena s koncepcí otevřených rozhraní. OpenScape Software Development Kit (SDK) umožňuje vkládat prvky OpenScape UC do různých zákaznických prostředí a používat je v zákaznických aplikacích, např. informace o dostupnosti nebo konferenční funkce. K dispozici je například také spojení s Microsoft Office Communications Server 2007 nebo Lync Server.

### Rozhraní

- Instant Messaging: Openfire V3.7 prostřednictvím XMPP
- Directory Access: prostřednictvím LDAP
- Groupware
  - Microsoft Exchange 2003 prostřednictvím WebDAV
  - Microsoft Exchange 2007/2010 prostřednictvím Web Services
  - Lotus Domino V7.0.2/V8 prostřednictvím Notes-RPC
- Microsoft OCS Server 2007 R2 prostřednictvím UCMA 2.0
- Microsoft Outlook 2003/2007/2010 prostřednictvím Outlook SDK
- Video: prostřednictvím H.264/AVC

### Jazyky

- Němčina
- Angličtina (UK) - uživatelské rozhraní v mezinárodní angličtině, ohlášení v britské angličtině
- Angličtina (USA) - uživatelské rozhraní v mezinárodní angličtině, ohlášení v americké angličtině
- Čeština
- Italština
- Španělština
- Francouzština
- Portugalština
- Brazilská portugalština

### Kapacita systému

#### Integrovaná instalace

- OpenScape Voice a OpenScape UC Application na jednom serveru
- Až 500 uživatelů

#### Malá instalace

- Dva servery OpenScape Voice a jeden server OpenScape UC Application
- Až 2 500 uživatelů

#### Velká instalace

- Dva servery OpenScape Voice a jeden server OpenScape UC Application až se 4 Media servery a až 4 Frontend servery
- Až 12 000 uživatelů

### Virtualizace

Virtualizace snižuje maximální počet uživatelů v malé instalaci na 1 000 uživatelů a ve velké instalaci na 5 000 uživatelů.

### Podporované komunikační platformy

- OpenScape Voice V5
- OpenScape Voice V6
- HiPath 4000 V5
- HiPath 4000 V6

Ne všechny funkce uvedených platform jsou podporovány stejně.

## Softwarové platformy

### Web Client

- Microsoft Internet Explorer od verze 7
- Mozilla Firefox od verze 3.0
- Apple Safari od verze 5.0

### OpenScape Desktop Client Enterprise Web Embedded Edition

- Windows XP (od verze SP 2)
- Windows Vista
- Windows 7

### Mobile Client

- Blackberry: RIM OS od verze 4
- Symbian: S60 3rd Edition
- Windows Mobile: 5.0, 6.x Pro
- iPhone: iOS V3.x, V4.x
- Android: od verze 2.1 až 2.x

### OpenStage Client

- OpenStage Phone 60/80

### E/A Cockpit

- OpenStage Phone 60/80

### Servery

- SUSE Linux Enterprise Server V10 SP3 64 Bit

## Hardwarové platformy

### OpenScape Desktop Client Enterprise Web Embedded Edition PC

- Taktovací kmitočet 2GHz CPU
- 1 GB RAM

Jestliže chcete používat s klientem video telefonii, platí další následující požadavky:

- 2-jádrový procesor (CPU) s 1,6 GHz
- Grafická karta s 128 MB RAM
- Doporučené kamery:
  - Logitech WebCam Pro 9000
  - Microsoft LifeCam

### Mobile Client

Aktuálně jsou uvolněna následující zařízení:

- Blackberry 8100
- Blackberry 8800
- Blackberry 8820
- BlackBerry Pearl 8120
- BlackBerry Bold 9000
- BlackBerry Curve 8900
- BlackBerry Bold 9700
- BlackBerry Torch 9800
- Nokia E51
- Nokia E52
- Nokia E61i
- Nokia E65
- Nokia E72
- Nokia 6720
- HP iPAQ hw6940
- HP iPAQ 610
- iPhone 2G, 3G, 3GS & 4

Pro provoz je nutný dodatečný facade server.

### Servery

- Integrovaná simplexní instalace: Parametry serveru podle požadavků OpenScape Voice.
- Standardní duplexní instalace (malá)  
Minimální požadavky - příklad:
  - Dva 6-jádrové CPU (např. Intel Xeon 5650 / 2,66 GHz 12 MB nebo lepší vybavení)
  - 24 GB RAM 6 × 4 DDR3 1 333 MHz
  - Dvě jednotky pevného disku 300 GB 10 k RPM HD-SAS v RAID-1 konfiguraci
  - Jedna DVD-ROM mechanika
  - Dvě Gigabit-Ethernetové síťové karty
  - Certifikováno pro SUSE Linux Enterprise Server 10
  - Aktivované hyper threading
- Standardní duplexní instalace (velká)  
Minimální požadavky - příklad:
  - Dva 6-jádrové CPU (např. Intel Xeon 5650 / 2,66 GHz 12 MB nebo lepší vybavení) (CINT2006-Rate 6 >= 340)
  - 12 GB RAM 6 × 2 DDR3 1 333 MHz
  - Jednotky pevného disku 160 GB 7,2 k RPM SAS
  - Jedna DVD-ROM mechanika
  - Jedna Gigabit-Ethernetová síťová karta
  - Certifikováno pro SUSE Linux Enterprise Server 10
  - Pro podporu videa: CPU s CINT2006-Speed 7 >= 20 a podpora SSE 4.x požadována CPU

Copyright © Siemens Enterprise Communications s.r.o.,  
držitel licence Siemens AG k obchodní značce  
Průmyslová 1306/7 • 102 00 Praha 10  
1111

Číslo dokumentu: A31002-S5060-D100-1-2D29

Informace v tomto dokumentu obsahují pouze obecné popisy popř. funkce, které se při konkrétním použití ne vždy shodují v uvedené formě nebo které se mohou z důvodu dalšího vývoje produktů změnit. Požadované funkce jsou závazné pouze tehdy, jsou-li výslovně dohodnuty ve smlouvě. Dodací možnosti a technické změny vyhrazeny

OpenScape, OpenStage a HiPath jsou registrované obchodní značky Siemens Enterprise Communications GmbH & Co. KG.

Všechny ostatní názvy značek, produktů a služeb jsou obchodní značky nebo registrované obchodní značky příslušných majitelů.